



COMMERCIAL LEASING

商业租赁简介

www.huiyupharma.com



简介

INTRODUCTION

汇宇制药成立于2010年，是一家研发驱动的综合制药企业，主要从事抗肿瘤和注射剂药物的研发、生产和销售。公司总部和生产基地位于内江市国家级经济技术开发区，研发中心坐落于成都市天府国际生物城，并且在美国、英国和爱尔兰等地设有子公司。

公司的研发团队以经验丰富的海归博士为核心，研发人员637人，占公司总人数的47.19%，在化学原料药、化学普通注射剂和复杂注射剂等方面有丰富的研发经验，同时积极推进抗肿瘤领域的小分子创新药和生物大分子创新药的研发，公司100+在研项目，包含13个一类创新药及3个改良新药项目，管线以肿瘤及相关领域为主，同时逐步覆盖其它领域。

637 名研发人员

100+ 研发项目

项目位置示意图

SCHEMATIC DIAGRAM OF THE PROJECT LOCATION

项目位于成都市双流区天府国际生物城内
地铁5、6号线终点站转S27路可直达



项目配套设施

PROJECT SUPPORTING FACILITIES



*食堂(餐标为3.5-16元/人)



*领包入住公寓(1800元/月)



*医院(京东方、四川省妇幼)

*永安湖公园

*员工宿舍

*大型商业购物中心

*商务酒店(约300元/天)



共享设施

SHARED FACILITIES



地铁、公交

Subway, bus



医院

Hospital



学校

School



食堂

Canteen



商业

Business



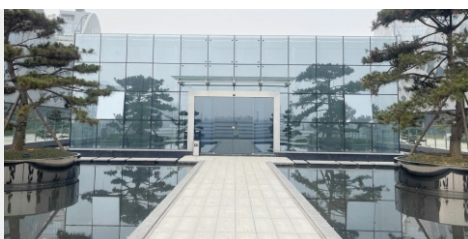
阳光房

The Sun Room



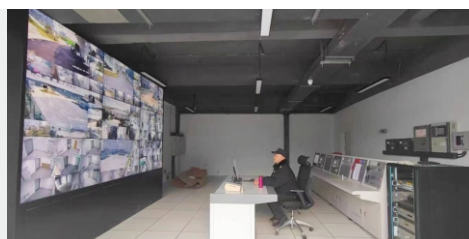
展厅

Exhibition Hall



消控室

Fire control room



污水处理厂

Sewage Treatment



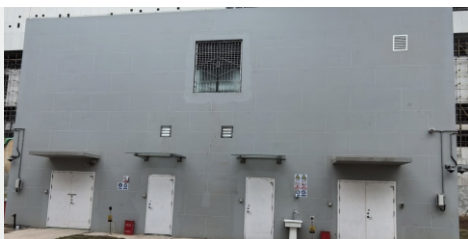
原料发酵设备

Raw material fermentation equipment



危废间

Dangerous Waste Room



动物房

The animal room





共享设施

SHARED FACILITIES



分析仪器

Analytical instruments



LCMS



GCMS



TGA 55



DSC 25



TGA 55

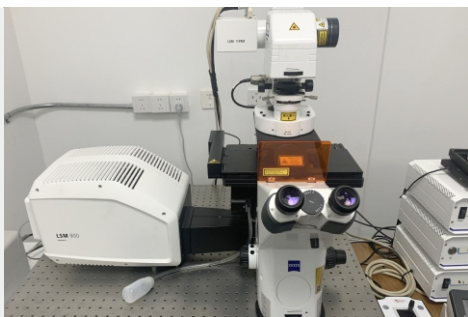


可提供服务 PROJECT SUPPORTING FACILITIES

相容性研究 (包材相容性实验、过滤器相容性实验、输液器具相容性实验、生产接触材料相容性实验等)、方法开发或重现、原料制备、合规性审查等。

激光共聚焦显微镜

Laser confocal microscopy



分子互作仪 (Biacore 8K)

Molecular interaction instrument (Biacore 8K)



核磁共振波谱仪

Nuclear Magnetic Resonance Spectrometer

仪器型号: 布鲁克 Avance NEO 400 Mhz (液体)

用途: 有机小分子结构解析与鉴定、对照品\标准品的含量测定、有机合成反应的中控监测等, 可应用于小分子, 多肽和聚合物或其它领域的研究。

常规实验: 一维¹H NMR, ¹³C NMR, ¹⁹F NMR, ³¹P NMR, DEPT90, DEPT135, 重水交换, 二维¹H-¹H COSY, ¹H-¹H NOESY, ¹H-¹³C HSQC, ¹H-¹³C HMBC以及QNMR等。



项目楼层示意

PROJECT FLOOR INDICATION

项目分为东西两侧 * 请注意示意图标注位置



西侧

W

E

S

T

S

I

D

E

2# 1F西侧

建筑面积:1359.07m²

层高:3.9米 露台面积:无

消防楼梯:2条 电梯:2客梯

租金面议



2# 2F西侧

建筑面积:1350.00m²

层高:3.9米 露台面积:无

消防楼梯:2条 电梯:2客梯

租金面议



2# 3F西侧

建筑面积:1350.00m²

层高:6米 露台面积:无

消防楼梯:2条 电梯:2客梯

租金面议



2# 4F西侧

建筑面积:1359.07m²

层高:3.9米 露台面积:无

消防楼梯:2条 电梯:2客梯

租金面议



2# 5F西侧

建筑面积:1889.89m²

层高:4.2米 露台面积:无

消防楼梯:2条 电梯:2客梯

租金面议



2# 6F西侧

建筑面积:1011.06m²

层高:3.3米

露台面积:288.87 m²/2

消防楼梯:2条 电梯:2客梯

租金面议



2# 7F西侧

建筑面积:858.56m²

层高:3.3米

露台面积:286.19 m²/2

消防楼梯:2条 电梯:2客梯

租金面议



2# 8F西侧

建筑面积:710.69m²

层高:3.3米

露台面积:284.28m²/2

消防楼梯:2条 电梯:2客梯

租金面议



2# 9F西侧

建筑面积:561.93m²

层高:3.3米

露台面积:280.97m²/2

消防楼梯:2条 电梯:2客梯

租金面议



2# 10F西侧

建筑面积:431.01m²

层高:7米

露台面积:287.34m²/2

消防楼梯:2条 电梯:2客梯

租金面议



项目楼层示意

PROJECT FLOOR INDICATION

项目分为东西两侧 * 请注意示意图标注位置



东侧

E A S T S I D E

2# 7F东侧

建筑面积:1860.22m²

层高:4.2米

露台面积:286.19 m²/2

消防楼梯:2条 电梯:2客梯+1货梯

租金面议



2# 8F东侧

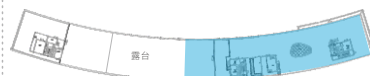
建筑面积:1705.66m²

层高:4.2米

露台面积:284.28m²/2

消防楼梯:2条 电梯:2客梯+1货梯

租金面议



2# 9F东侧

建筑面积:1545.31 m²

层高:4.2米

露台面积:280.97m²/2

消防楼梯:2条 电梯:2客梯+1货梯

租金面议



2# 10F东侧

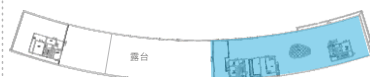
建筑面积:1545.31 m²

层高:4.2米

露台面积:280.97m²/2

消防楼梯:2条 电梯:2客梯+1货梯

租金面议



2# 11F东侧

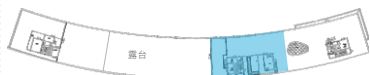
建筑面积:796.6m²

层高:4.2米

露台面积:无

消防楼梯:2条

租金面议

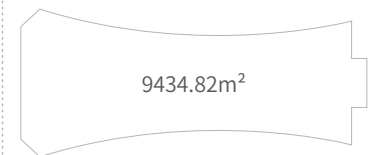


1# 厂房

建筑面积:9434.82m²

层高:4.2米

租金面议



其他费用

COST

管理费

押金



